

Legnica, dnia 03.04.2018 r.

INSTRUKCJA MONTAŻU I EKSPLOATACJI OPRAW LED GX

Solar Technics Sp. z o. o. - Sp. k.

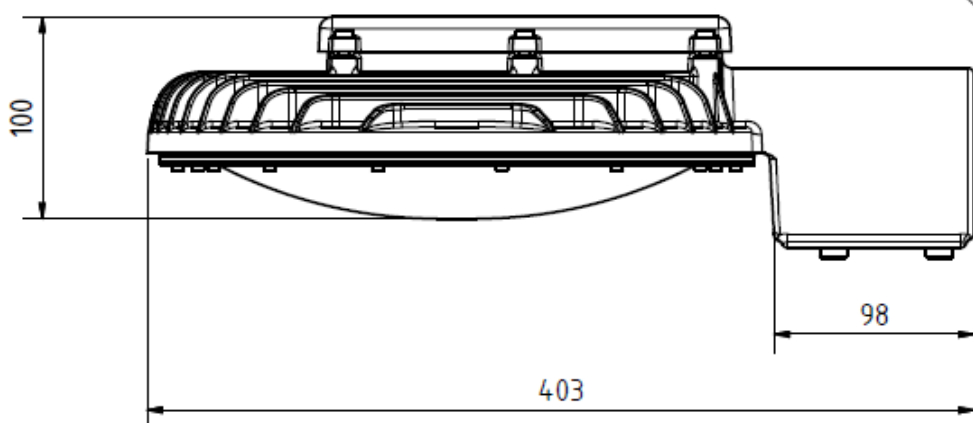
59-220 Legnica, ul. Rataja 21

1. Wymiary montażowe oprawy.

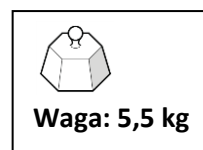
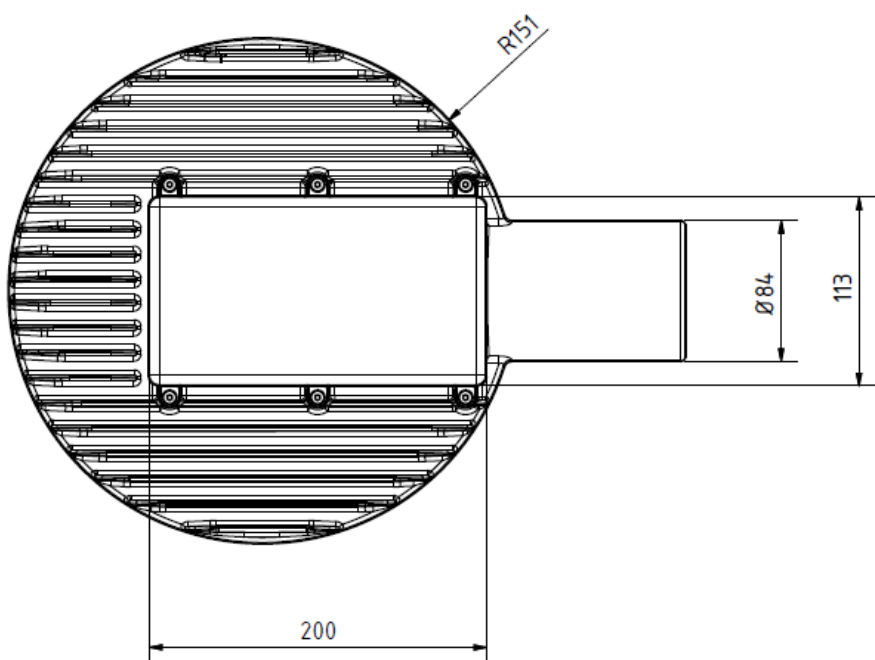
Oprawy LED: GX-30, GX-40, GX-50, GX-70, GX-100



otwór montażowy Ø63

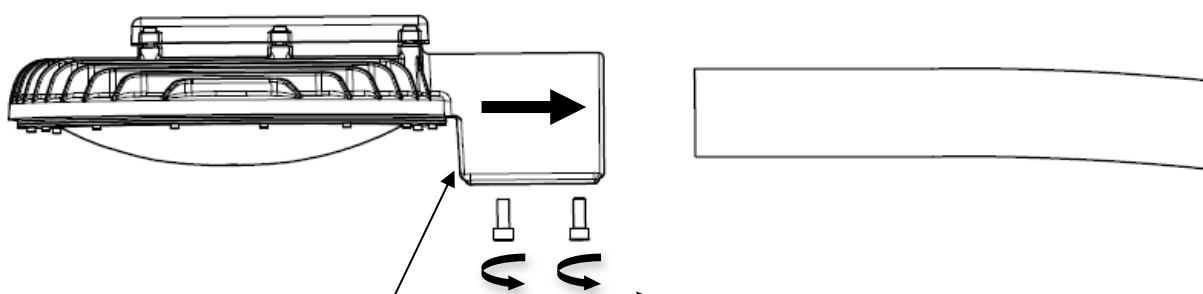
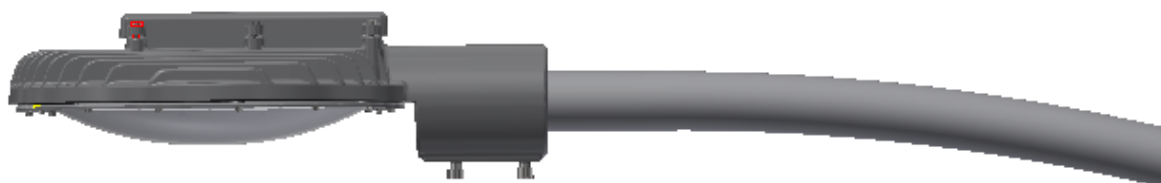


Klasa I



Waga: 5,5 kg

2. Sposób zamocowania oprawy do słupa.



Krok 1

-umieścić oprawę na słupie

Krok 2

-dokręcić 2 śruby M8

Moment dokręcenia
M8 = 8 [Nm]

3. Sposób zamocowania oprawy do słupa za pomocą łącznika.



Krok 1

- umieścić łącznik w oprawce
- dokręcić dwie śruby M10

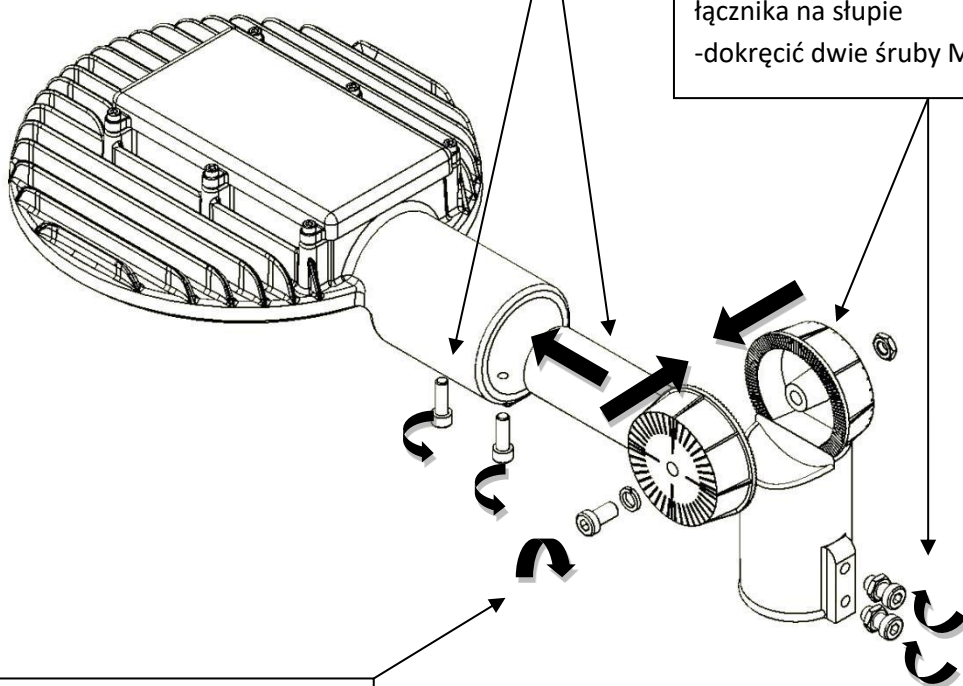
Krok 2

- umieścić drugą część łącznika na słupie
- dokręcić dwie śruby M10

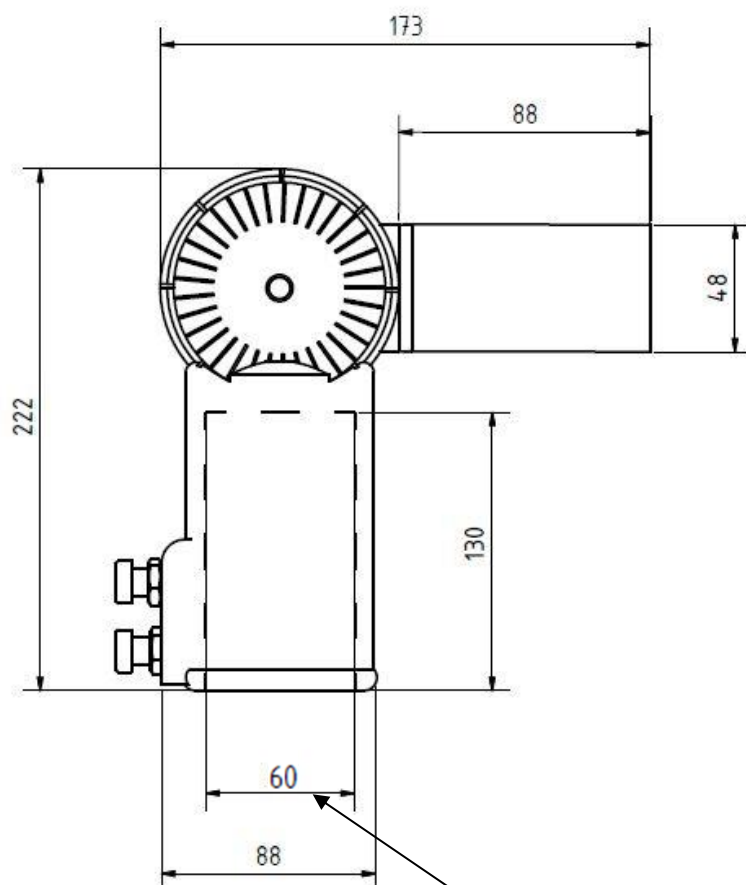
Krok 3

- połączyć dwie części łącznika
- dokręcić śrubą M10

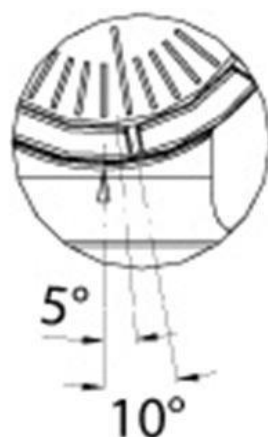
Moment dokręcenia
M10 = 12 [Nm]



4. Wymiary montażowe łącznika.

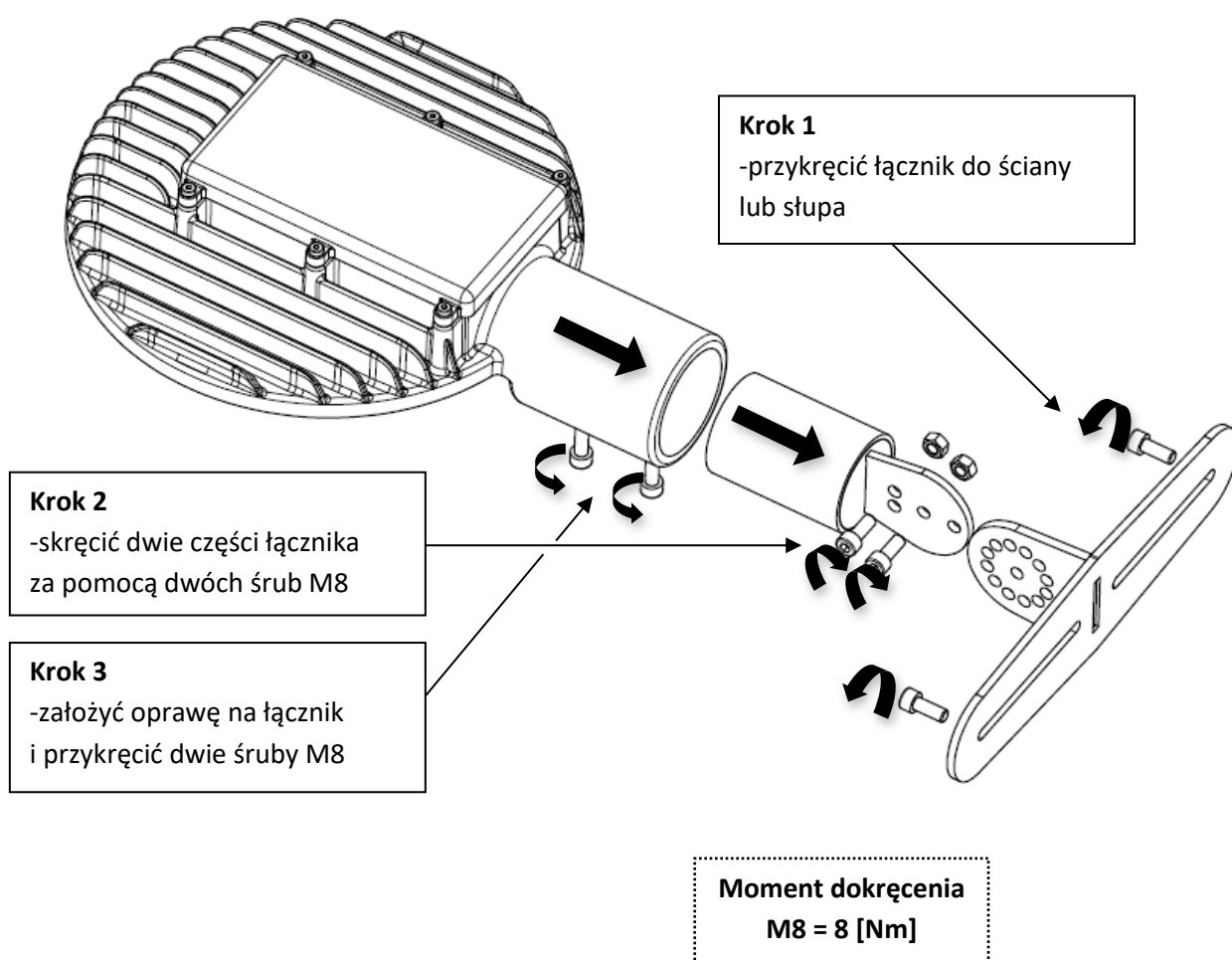
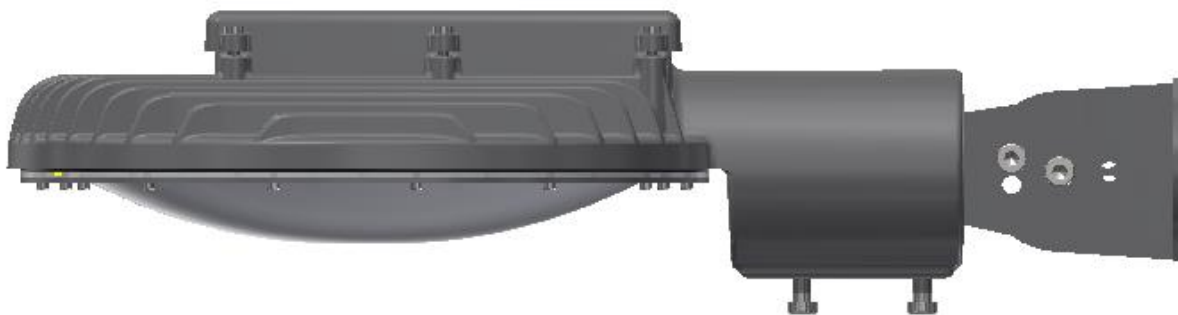


Średnica wewnętrzna łącznika



Zakres regulacji

5. Sposób zamocowania oprawy do ściany za pomocą łącznika ściennego.



6. Podłączanie przewodów elektrycznych.

Z oprawy LED wyprowadzone są 3 przewody, służące do podłączenia zasilania elektrycznego:

- a) kolor brązowy – przewód fazowy (L)
- b) kolor niebieski – przewód neutralny (N)
- c) kolor żółto zielony – przewód ochronny (PE)

7. Uwagi i ostrzeżenia

- Montaż oprawy oświetleniowej może być przeprowadzany tylko przez osoby wykwalifikowane i posiadające stosowne uprawnienia.
- W trakcie montażu oprawy zasilanie sieciowe powinno być odłączone.
- Montaż oprawy przy włączonym zasilaniu niesie ze sobą ryzyko porażenia prądem lub uszkodzenia oprawy.
- Jeżeli zewnętrzny przewód zasilający zostanie uszkodzony powinien być on wymieniony przez serwisanta lub osobę posiadającą odpowiednie kwalifikacje.
- Źródło światła jest niewymienialne; gdy źródło światła przestaje świecić, wówczas cała oprawa powinna być wymieniona.
- Oprawy są oznakowane symbolem ostrzegawczym „uwaga, napięcie niebezpieczne”.
- Niedozwolone jest otwieranie korpusu oprawy LED.
- Nie należy patrzeć na włączone diody LED w mniejszej odległości niż 1,2 m od przedniej powierzchni oprawy bez odpowiedniej ochrony wzroku. W mniejszej odległości światło diod może powodować uszkodzenia lub podrażnienia oczu. Powyżej odległości 1,2 m od obudowy zewnętrznej oprawy i diod LED światło jest nieszkodliwe dla niechronionych oczu.
- Nie wolno patrzeć na źródło światła bezpośrednio przy pomocy jakichkolwiek przyrządów optycznych, które ogniskują promienie świetlne.
- Zewnętrzna obudowa modułu nagrzewa się do temperatury nawet + 65°C podczas normalnej pracy na otwartym powietrzu. Należy się upewnić, że przypadkowy kontakt z urządzeniem w trakcie użytkowania jest niemożliwy.
- Produkt w przypadku nieodpowiedniego zastosowania może powodować ryzyko poważnych uszkodzeń ciała lub śmierci z powodu zagrożenia wywołania pożaru.
- Użytkownik, chcąc pozbyć się sprzętu elektronicznego i elektrycznego, jest zobowiązany do oddania go do właściwego punktu zbiórki odpadów.
- Na tabliczce znamionowej znajdują się podstawowe ostrzeżenia przedstawione graficznie oraz podstawowe dane techniczne oprawy.

8. DANE TECHNICZNE I UŻYTKOWE OPRAW LED GX

Oprawa GX				
Nazwa	Pobór energii (W)	Strumień świetlny (lm)	lm/W	Barwa (K)
GX-30	29,0	3 642	125,6	4 000
GX-40	42,6	5 293	124,0	4 000
GX-50	51,1	6 110	119,6	4 000
GX-70	72,3	9 220	127,5	4 000
GX-100	96,9	12 220	126,1	4 000



Powyżej odległości 1,2 m od obudowy zewnętrznej oprawy i diod LED światło jest nieszkodliwe dla niechronionych oczu.



Zewnętrzna obudowa modułu nagrzewa się do temperatury nawet + 65°C podczas normalnej pracy na otwartym powietrzu. Należy się upewnić, że przypadkowy kontakt z urządzeniem w trakcie użytkowania jest niemożliwy.



Produkt w przypadku nieodpowiedniego zastosowania może powodować ryzyko poważnych uszkodzeń ciała lub śmierci z powodu zagrożenia wywołania pożaru.

Zgodnie z przepisami Ustawy z dnia 29 lipca 2005 r. o ZSEiE zabronione jest umieszczanie łącznie z innymi odpadami zużytego sprzętu oznakowanego symbolem przekreślonego kosza. Użytkownik, chcąc pozbyć się sprzętu elektronicznego i elektrycznego, jest zobowiązany do oddania go do właściwego punktu zbiórki odpadów.

